



## PROGRAM STUDI

- S1 Teknik Telekomunikasi [A]
- S1 Teknik Informatika [A]
- S1 Sistem Komputer [B]
- S1 Akuntansi [A]

# LANJUTAN D3 ke S1

 [smb.telkomuniversity.ac.id](http://smb.telkomuniversity.ac.id)

## BATCH 1

- **PENDAFTARAN D3 ke S1 & TPA**  
5 Maret s/d 27 April 2018
- **BIAYA PIN**  
Rp 400.000,-
- **TES TPA\***      • **BIAYA TPA**  
24 Maret 2018 &      Rp 350.000,-  
14 April 2018  
*\*Minimal 50 Peserta*
- **PENGUMUMAN**  
3 Mei 2018

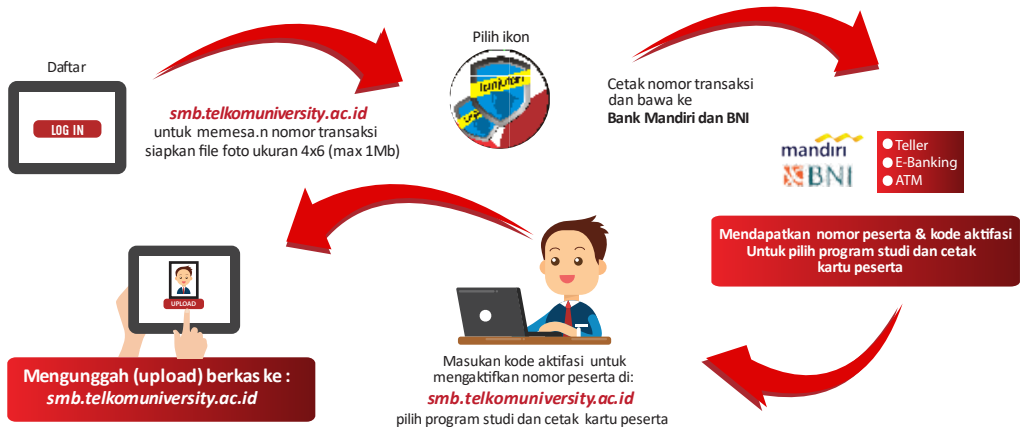
## BATCH 2

- **PENDAFTARAN** •  
7 Mei s/d 29 Juni 2018
- **BIAYA PIN** •  
Rp 400.000,-
- **BIAYA TPA** •      • **TES TPA\*** •  
Rp 350.000,-      19 Mei 2018 &  
15 Juni 2018  
*\*Minimal 50 Peserta*
- **PENGUMUMAN** •  
5 Juli 2018

GET IT ON



 0822 2043 1771 (Putri) - 0822 4073 7390 (Endah)



## PERSYARATAN

NO	PROGRAM STUDI (S1)	IPK $\geq 3$	TOEFL /IELTS ( $\geq$ )	TEST POTENSI AKADEMIK (TPA)
1	Teknik Telekomunikasi	$\geq 3.0$	$\geq 400$ /4.0*	Bapenas skor min 450**
2	Teknik Informatika	$\geq 3.0$	$\geq 400$ /4.0*	Bapenas skor min 450**
3	Sistem Komputer	$\geq 3.0$	$\geq 400$ /4.0*	Bapenas skor min 450**
4	Akuntansi	$\geq 3.0$	$\geq 400$ /4.0*	Bapenas skor min 450**

Peserta Program Pindahan D3 ke S1 Maksimal Lulusan 3 Tahun Terakhir

Bagi Peserta Program Lanjutan diwajibkan memiliki Surat Keterangan Lulus / Ijazah dari Prodi Asal D3

### Keterangan :

\* Lulusan D3 Telkom University sertifikat TOEFL/IELTS berasal dari Pusat Bahasa Telkom University

\*\* Sertifikat TPA max 2 tahun dari jadwal pembukaan pendaftaran jalur lanjutan bagi peserta yang belum memiliki sertifikat dapat mengikuti tes TPA yang diselenggarakan oleh Telkom University atau mengikuti jadwal TPA BAPPENAS (sesuai dengan ketentuan yang berlaku)

TELKOM UNIVERSITY  
Gedung Bangkit, Ruang Admisi Nasional  
Lt. Dasar Jl. Telekomunikasi, Terusan Buah Batu  
Bandung 40257, Jawa Barat - Indonesia



[smb.telkomuniversity.ac.id](http://smb.telkomuniversity.ac.id)

QR Code

